

iPhoneをお使いの方へ



iPhoneとMAGNIFYのペアリング



MAGNIFYアプリ
設定ガイド

2021.06



WIDEX MAGNIFY™

まずはアプリをダウンロード



※iPhone6s以降(iOS13.3以降)
※スマートフォンの機種により使用
できない場合がありますので予め
ご確認ください。

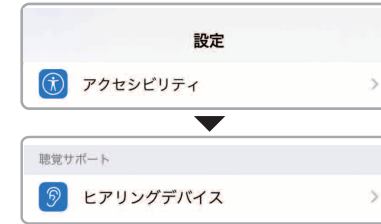
MAGNIFYアプリは、mRIC R D / RIC 312 D / BTE 13 Dモデル専用です。

1 **注意** はじめに補聴器の電源を**オフ**しておきます。

iPhoneのホーム画面「設定」> Bluetoothをオンにします。



2 **アクセシビリティ> ヒアリングデバイス**の順にタップします。



3 **重要** ここで補聴器の電源を入れます。

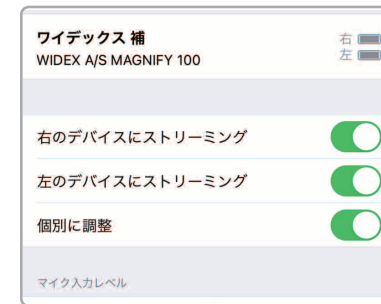
iPhoneが補聴器を検索します。検索された「補聴器の名前」をタップします。



4 **Bluetoothペアリングの要求**で「ペアリング」をタップします。両耳の場合は2回ペアリングを行います。ペアリングには1分程かかることがあります。



5 下記のような画面になれば、iPhoneと補聴器のペアリングは完了です。ホーム画面に戻ります。

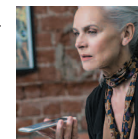


6 MAGNIFYアプリをタップして起動します。スマートフォンでMAGNIFYを操作できるようになります。



※画面はiOS13.3の画面です。お使いのiPhoneによっては表示が異なる場合があります。

👍 **ダイレクトストリーミング**に対応しているiPhoneなら、他にも便利な使い方ができます！



● **電話**
着信音がMAGNIFYから聞こえます。iPhoneの画面を操作して通話してください。



● **音楽ストリーミング**
音楽を再生するとMAGNIFYから直接音楽を聞くことができます。

❗ iPhoneと補聴器が接続できない場合は次の操作をお試しください。

- **mRIC R D**: プログラムボタンを長押しし、電源オフにした後再度プログラムボタンを長押ししてしばらく待つ。
- **RIC 312 D/BTE 13 D**: バッテリードアを開け、5秒以上経過してからバッテリードアを閉め、しばらく待つ。
- スマートフォンのBluetoothを一度オフにし、10秒程度経過してから再びオンにする。
- スマートフォンを再起動してから、再度補聴器との接続を試す。